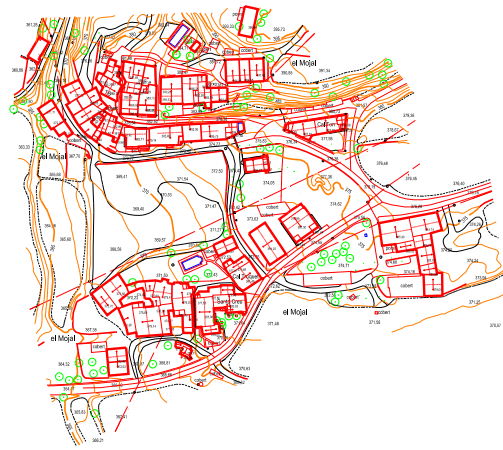
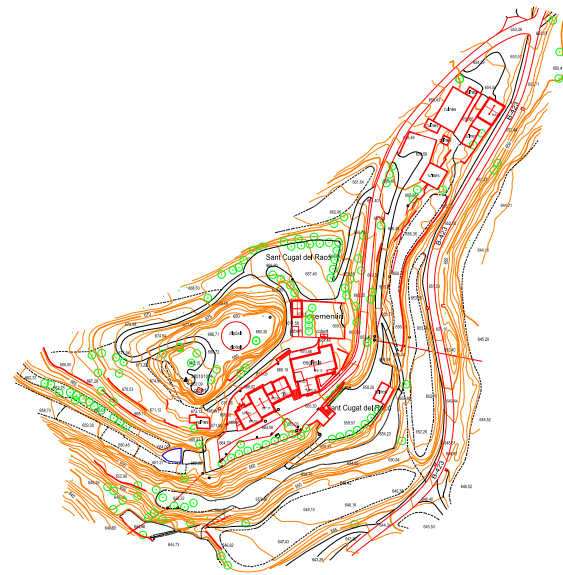


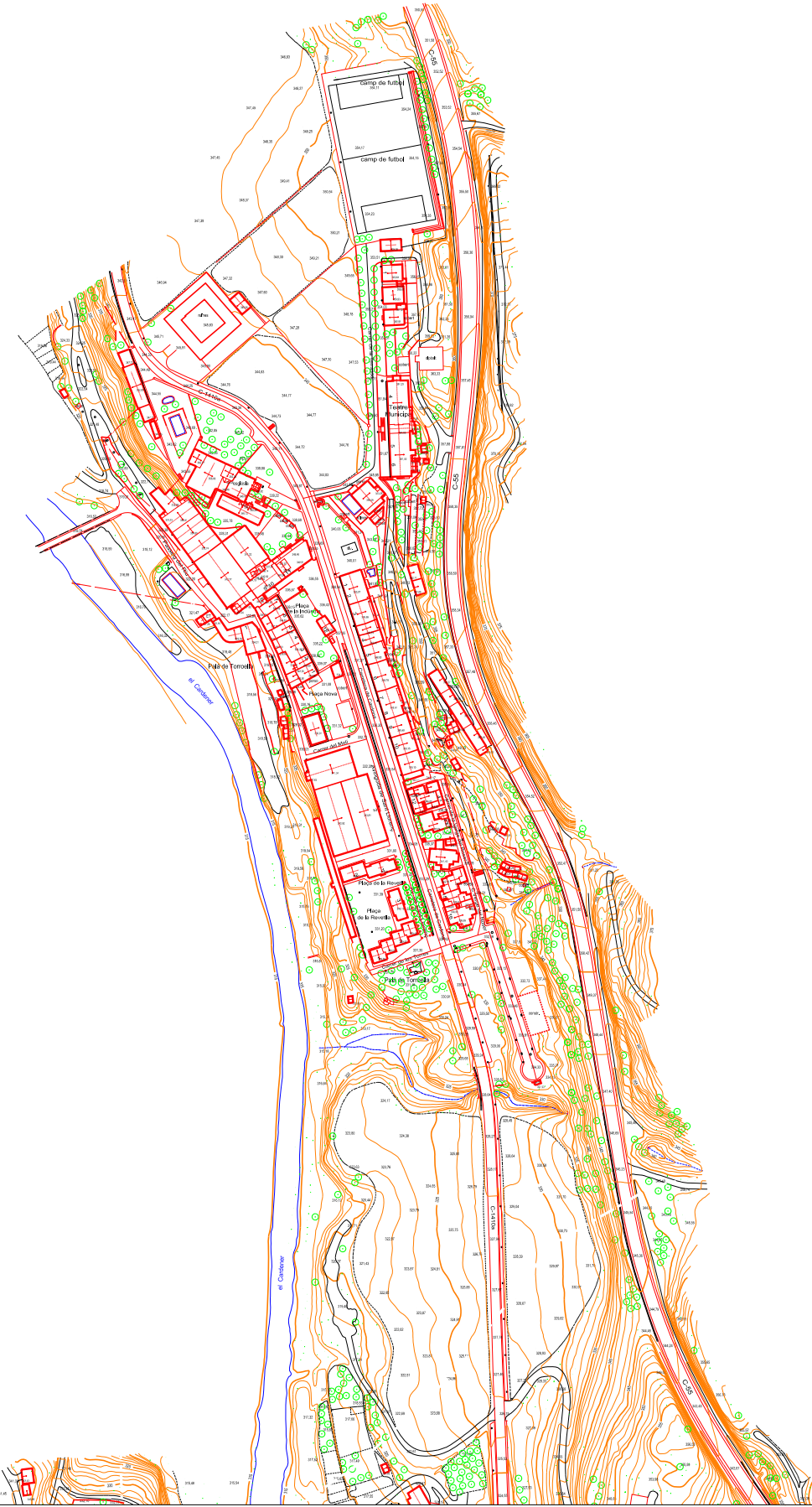
1 - EL MUJAL



2 - CASTELLADRAL



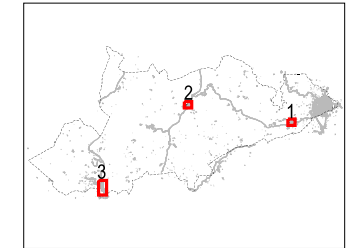
3 - PALÀ DE TORROELLA



	Corba de nivell mestra		Canal d'obra
	Corba de nivell senzilla		Canal de terra
	123,45		Séquia
	M. 122,45		Bassa d'obra
	Vertex geodèsic		Bassa de terra
	Línia de costa		Piscina
	Riu i aigües permanents		Pou d'aigua
	Torrent, rieres i aigües no permanents		Reixa de desguàs
	Rambla inundable		Fert, Embornal, Clavaguera
	Moll portuari		Platja (sorra)
	Parcel·la de cultiu		Autopista i autovia
	Límit de bosc i agrupació d'arbres		Altres carreteres asfaltades
	Talafocs		Límit de paviment
	Atre d'alt		Carril i pista forestal
	Escocells d'arbre alt		Corrid
	Tanca d'arbustos		Límit d'esplamada de terra
	Bardissa i brota		Voral
	Jarri		Ferrocarril
	Partene de gespa		Façana d'edificació coberta
	Pontó		Paret mitgera
	Desguàs i cuneta d'obra		Divisió volumètrica
	Desguàs i cuneta de terra		Línia de volada
	Punt i pas elevat		Edifici en construcció
	Boca de túnel		Cobert
	Tanca de protecció de viat		Pozo
	Vorera		Ruïnes
	Toletèic		Manqueta
	Façana d'edificació		Barana
	Hivernacle		Dipòsit cobert
	Espigó		Camp d'esports
	Tribuna		Monuments i altres ornaments
	Mur		Ximeneia industrial
	Mur de contenció		Torne metàl·lica, Fanel
	Construcció		Pol, Pilar
	Escapes		Línia elèctrica
	Tàpia		Canonada
	Filtre		

Projecció Universal Transversal Mercator (UTM), fus 31, sobre el llipeide Internacional i datum Europeu, amb origen d'altituds al nivell mitjà del mar a Alacant i origen de longituds al meridià de Greenwich.

Equidistància de les corbes de nivell: 1 m.
 Data de vol: juny 2007
 Data de revisió de camp: març 2008
 Plec d'Especificacions Tècniques versió 2.1



PLA D'ORDENACIÓ URBANÍSTICA MUNICIPAL
AJUNTAMENT DE NAVÀS
 BASE CARTOGRÀFICA

nº **i1.3**

plànol **BASE CARTOGRAFIA 1/1000**
CARTOGRAFIA ALTRES NUCLIS

escala

aprovació inicial

data **desembre 2.009**

equip redactor