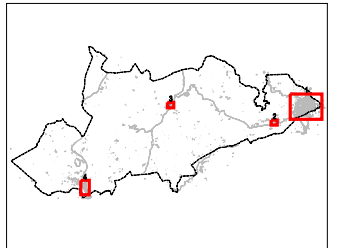


- PLANEJAMENT**
- Unitats d'actuació sense executar
  - Unitats d'actuació executades
  - Modificació Puntual
- M.P.1** Modificació Puntual de les Normes subsidiàries de planejament per al canvi de qualificació de zona 4a i zona 6 del terreny situat al passeig de la Circumval·lació cantonada carrers Germans Forcada i plaça Antoni Gaudí
- M.P.2** Modificació Puntual de les Normes subsidiàries de planejament referent a l'adequació de la via i al sector de la carretera de Berge i carrer Migdia
- M.P.3** Modificació Puntual de les Normes subsidiàries de planejament referent al canvi de qualificació de la zona 7 en l'àmbit del nucli de població de Palà de Torroella
- Plans Especials**
- P.E.1 Pla especial de desenvolupament de la Unitat d'actuació 8 la Serradora
  - P.E.2 Pla especial de la zona de l'antiga estació dels ferrocarrils, UA-5
  - P.E.3 Pla especial de desenvolupament de la unitat d'actuació número 10 de Palà de Torroella
- Pla Parcial executat**
- P.P.1 Pla parcial Industrial SUP-1



**PLA D'ORDENACIÓ URBANÍSTICA MUNICIPAL**  
**AJUNTAMENT DE NAVÀS**  
**PLANEJAMENT VIGENT**

nº **i8.4**  
 PLANEJAMENT  
 DERIVAT  
 PERÍODE DE 1994 A L'ACTUALITAT

escala A1 1:2.500 A3 1:5.000

aprovació inicial

data desembre 2009

equip redactor