



Ajuntament
de Navàs



DOSSIER DE PRESENTACIÓ FIRA DE PRIMAVERA

Navàs,
14 i 15 d'abril
de 2018



QUÈ ÉS?

És una de les fires multisectorial de referència a la Catalunya Central, amb el passeig de Ramon Vall com a espai emblemàtic i punt de trobada entre l'activitat empresarial, comercial i d'una àmplia oferta lúdica.

ON ÉS?

A Navàs, un poble de 6.104 habitants situat a la comarca del Bages (Barcelona).

QUAN ÉS?

La Fira de Primavera és celebra anualment 15 dies després de Pasqua. Enguany serà dissabte 14 i diumenge 15 d'abril.

UNA MICA DE HISTÒRIA	3
LA IMATGE (CARTELL I LOGO)	4
SECTORS REPRESENTANTS I ACTES PRINCIPALS.....	5
ORGANITZA'T (FITXA TÈCNICA)	6
ELS NÚMEROS ENS AVALEN	7
SITUAT AL MAPA	8
CONDICIONS PARTICIPACIÓ	9 i 10
FITXA DE PARTICIPACIÓ	11
LA FIRA EN IMATGES	12
LA FIRA: PROMOCIÓ D'EL TERRITORI	13
DADES DE CONTACTE	14



UNA MICA DE HISTÒRIA

Antigament, les fires eren un moment important de la vida d'una persona i d'un poble; s'hi feien tractes, es pagaven deutes, es concertaven casaments. Era un punt de trobada especial.

Avui les fires són una mostra del dinamisme empresarial i comercial d'un poble; s'hi reflecteix també la vitalitat social de les persones.

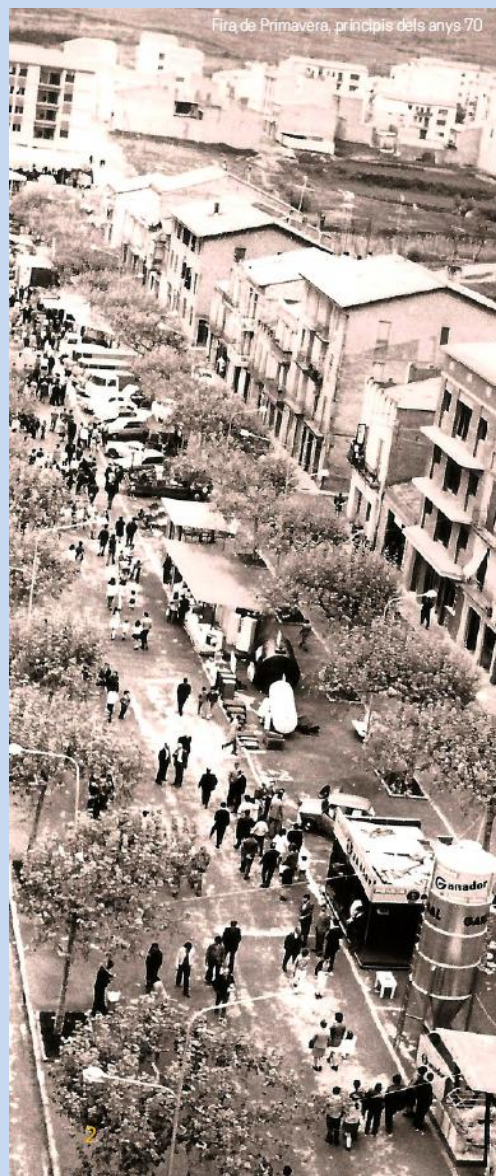
FIRA DE PRIMAVERA (1933-2016)

La primera edició de la Fira de Primavera de Navàs tingué lloc el 1933 quant un valent grup de navassencs, membres de l'Associació del Comerç i de la Indústria, van plantar la llavor del que és avui una esplendorosa realitat.

La Fira de Primavera s'ha convertit en aquests anys en una de les principals festes de Navàs i en la manifestació més destacable de l'activitat industrial i comercial de la seva gent, del seu caràcter emprenedor i decidit.

El Passeig de Ramon Vall és el marc incomparable de la Fira, s'hi instal·len els estands comercials, els estands de les entitats del poble i ho complementen les parades dels firaires i les atraccions infantils.

L'Ajuntament n'és l'organitzador i durant la Fira i la setmana anterior es programen diverses activitats culturals i recreatives.





CARTELLS DE FIRA

El format dels cartells ha anat variant al llarg d'aquesta etapa. Des de fa alguns anys per triar l'autor del cartell es selecciona per mitjà d'unes bases d'un concurs obert a tothom.

CONCURS cartells

Fira de Primavera 2018 - Navàs



El Termini finalitzarà el 16 de febrer 2018

Més informació i bases a:
www.navas.cat

PREMI
300 €



Fira de Primavera Navàs



Ajuntament de Navàs

Fira de Primavera Navàs

EL LOGO DE LA FIRA

L'Any 1997 es crea el logotip de la Fira de Primavera pels germans Jaume i Valentí Gubianas amb l'objectiu de donar a la Fira de Primavera més entitat i personalitat pròpia. Està format per una f majúscula de Fira i una flor, que simbolitza la Primavera; l'acompanya la frase «Fira de Primavera Navàs». És un distintiu que permet identificar amb facilitat la nostra Fira. El 2016 en Jaume va fer-ne una adaptació.



Fira de
Primavera
Navàs

**Tothom hi té
cabuda!**

Sectors representants (Multisectorial)

**Actes
principals**

**INDÚSTRIA
MAQUINÀRIA AGRÍCOLA
AUTOMOCIÓ
COMERÇ
OCI
ALIMENTACIÓ
RESTAURACIÓ
ARTESANIA
TURISME
ACTIVITATS DIVERSES
TICDATE**

**Trobada i cercavila de
gegants
Actuació castellera
Caminada Popular
Cinema per recordar
Teatre
Xerrades
Espectacles infantils
Exposició de manualitats
Exhibicions i desfilades
Expo Navàs
Concurs de dibuix i
cartells**



ORGANITZA'T

86^a EDICIÓ

Reserva el teu espai a la Fira de Primavera, el gran aparador de l'activitat comercial, industrial i de lleure de Navàs

Horari de muntatge:

Dissabte, de les 8 a les 10 del matí

Horari desmuntatge:

Diumenge, a partir de les 8 de de la tarda

Ubicació dels expositors i atraccions:

Passeig de Ramon Vall
Carretera de Viver
Passeig Circumval.lació

Aparcament per a l'expositor:

Parc de l'Estació
Pavelló Municipal
d'Esports Polígon
Industrial (carrer Llobregat
i carrer Ter)



Fira de
Primavera
Navàs

DEL 14 AL 15 D'ABRIL

2 dies de Fira

Dissabte de 10 a 20:00 h

Diumenge de 10 a 20:00 h

Vols donar a conèixer els teus productes i serveis a milers de possibles clients?

Promociona els teus productes

Presenta les últimes novetats

Formalitza comandes

Contacta amb nous clients

Millora la imatge de la teva
empresa

ELS NÚMEROS ENS AVALEN!

+ de 150 EXPOSITORS
a la 85^a edició de la Fira de Primavera

10.000 VISITANTS

a la passada edició

2 dies de fira

a la passada edició

25.000 m²

de zona firal

SUMA-T'HI!

No et perdís una de les
fires amb més ressó i
afluència del Bages.



CONDICIONS DE PARTICIPACIÓ

- Aquesta fira està organitzada per L'AJUNTAMENT DE NAVÀS.
- Poden participar a la fira tots els expositors que ho desitgin, sense més restriccions, que les previstes en la llei de Fires de la Generalitat de Catalunya.
- Els òrgans de govern de L'AJUNTAMENT DE NAVÀS tenen facultat per acceptar o desestimar qualsevol sol·licitud de reserva d'espai.
- El circuit de la fira està repartit en parades de diferents metres lineals, de manera que cal indicar amb claredat els metres que cadascú necessita. Per tramitar la inscripció caldrà enviar la **fitxa d'inscripció** complimentada amb les dades i signada, juntament amb la **documentació necessària**:
 - DNI / PASSAPORT / CIF del sol·licitant
 - Alta en l'IAE
 - Alta en el règim corresponent de la S.Social i justificant pagament quota
 - Carnet de manipulador d'aliments (només productes alimentaris).
- Per les atraccions infantils caldrà incloure:
 - Documentació tècnica i elèctrica de l'atracció.
 - Inspecció tècnica de l'atracció.
 - Pòlissa d'assegurança de responsabilitat civil i rebut vigent.
- Un cop comprovada tota la documentació, ens posarem en contacte amb vostè. En aquest moment, vostè ens haurà d'abonar la quantitat de la taxa pertinent al número de compte, **IBAN ES24-0182-6035-42-0010000544** (BBVA) indicant com a concepte: nom del sol·licitant i Fira Primavera 2018, així com enviar-nos el resguard de pagament. Les empreses i comerços de Navàs estan exempts de pagar la taxa.
- Tota la documentació ens la pot enviar per correu electrònic a chavarriabm@navas.cat. Una vegada estarà formalitzada la inscripció, ens posarem en contacte de nou amb vostè el més aviat possible per confirmar-li el número de parada i la ubicació exacta.
- La data màxima d'admissió de sol·licituds (sempre i quant encara hi hagi vacants) serà el **divendres 30 març de 2018**.

CONDICIONS DE PARTICIPACIÓ

- Queda prohibida l'exposició de productes que, per la seva naturalesa, puguin molestar els altres expositors o el públic en general, en especial productes perillosos, insalubres o que puguin deteriorar les instal.lacions.
- Els estands han d'estar oberts durant l'horari de la fira. L'Exposició dels productes queda limitada a l'interior de l'estand o de l'espai contractat.
- L'AJUNTAMENT DE NAVÀS té contractat un servei de vigilància nocturna, no obstant això, es declina tota responsabilitat per d'anys que puguin sofrir les instal.lacions i els objectes exposats, tant pel que fa a deteriorament com pel que fa a robatori d'objectes.
- Si la fira no pogués celebrar-se per causes de força major no imputables a la Fira de Primavera, aquesta tindrà dret a retenir, en la mesura proporcional que s'estableixi, les quantitats rebudes dels expositors com a indemnització per les despeses produïdes.
- A partir del 2018 els residus a Navàs s'han de separar de forma obligada per fraccions: resta, orgànica, envasos, paper i cartró i vidre. Des de l'Ajuntament més endavant ja s'informarà als paradistes, es facilitarà el material pel reciclatge i es passarà a recollir els residus.
- La inscripció és l'acceptació per part de l'expositor d'aquestes normes generals de participació.

Els agraïm amb antelació la seva col·laboració.

86a FIRA DE PRIMAVERA DE NAVÀS

14 i 15 d'abril de 2018

FITXA D'INSCRIPCIÓ

Nom i Cognoms	
NIF / DNI	
Producte o servei que ofereix	
Domicili	
Codi Postal i població	Província
Telèfon/s	E-mail

SOL·LICITA: Total metres=

CONCEPTES	PREU	IMPORT
PARCEL·LES: (Ocupació Via Pública) – Camions, vehicles i parades per a venda. Alimentació (embotits, formatges, pa...), roba, artesanía en general, tómboles, joguines, tir, altres		
Fins a 4 metres lineals	55,44 €	€
De 4 a 8 metres lineals	77,60 €	€
De 8 a 15 metres lineals	97,20 €	€
IMPORT TOTAL		€

CONCEPTES	PREU	IMPORT
PARCEL·LES: (Ocupació Via Pública) – Camions, vehicles i parades per a venda. Xurreries, entrepans, refrescos i begudes		
Fins a 4 metres lineals	91,28 €	€
De 4 a 8 metres lineals	114,24 €	€
De 8 a 15 metres lineals	136,48 €	€
IMPORT TOTAL		€

Us recordem que totes les quotes s'han de pagar en el moment de fer la inscripció mitjançant transferència bancària a: **IBAN ES24-0182-6035-42-0010000544** (BBVA) i enviar el comprovant de pagament al correu electrònic chavaniabm@navas.cat

A partir de 2018 els residus a Navàs s'han de separar de forma obligada per fraccions. Més endavant ja s'informarà als paradistes, es facilitarà el material pel reciclatge i es passarà a recollir. Indiqueu amb una creu quins residus generareu:

- RESTA
 ORGÀNICA
 ENVASOS
 PAPER I CARTRÓ
 VIDRE

ASSEGURANCES: Van a càrrec de l'expositor

A, el dia de del 2018

Signatura i segell,

LA FIRA EN IMATGES



NAVÀS

El caràcter d'una terra

LA FIRA: PROMOCIÓ DEL TERRITORI

El visitant de la fira té l'oportunitat de passejar pel poble i conèixer el nostre patrimoni. Més informació a la web:

turisme.navas.cat



Passeig Ramon Vall



Parc de l'Estació



Plaça de l'Església



Parc Antoni Gaudí



Plaça de l'Ajuntament



Més informació:

AJUNTAMENT DE NAVÀS
Plaça de l'Ajuntament, 1
08670 – Navàs
www.navas.cat

Mireia Chavarria
Tel. 93.839.00.22 (de 9:00 a 14:00 h)
e-mail: chavarriabm@navas.cat

