

Modificació puntual del
POUM de Navàs sobre la

IMPLANTACIÓ EN SÒL NO URBANITZABLE DE PARCS SOLARS FOTOVOLTAICS

OBJECTIUS

1. Definir i concretar l'ús consistent en **parcs solars fotovoltaics** connectats a les xarxes de transport o de distribució d'electricitat en sòl no urbanitzable, excloses les instal·lacions d'autoconsum
2. **Delimitar les àrees en sòl no urbanitzable** on aquest ús es considera compatible per no concórrer valors ambientals i paisatgístics rellevants pel municipi.

OBJECTIUS

3. **Concretar i introduir normativament els criteris ambientals**, en forma de paràmetres d'implantació i d'ordenació d'aquestes instal·lacions, en les àrees on els parcs solars fotovoltaics s'assignen com a ús compatible.

QUÈ ES REGULA?

Es regulen els parcs fotovoltaics que:

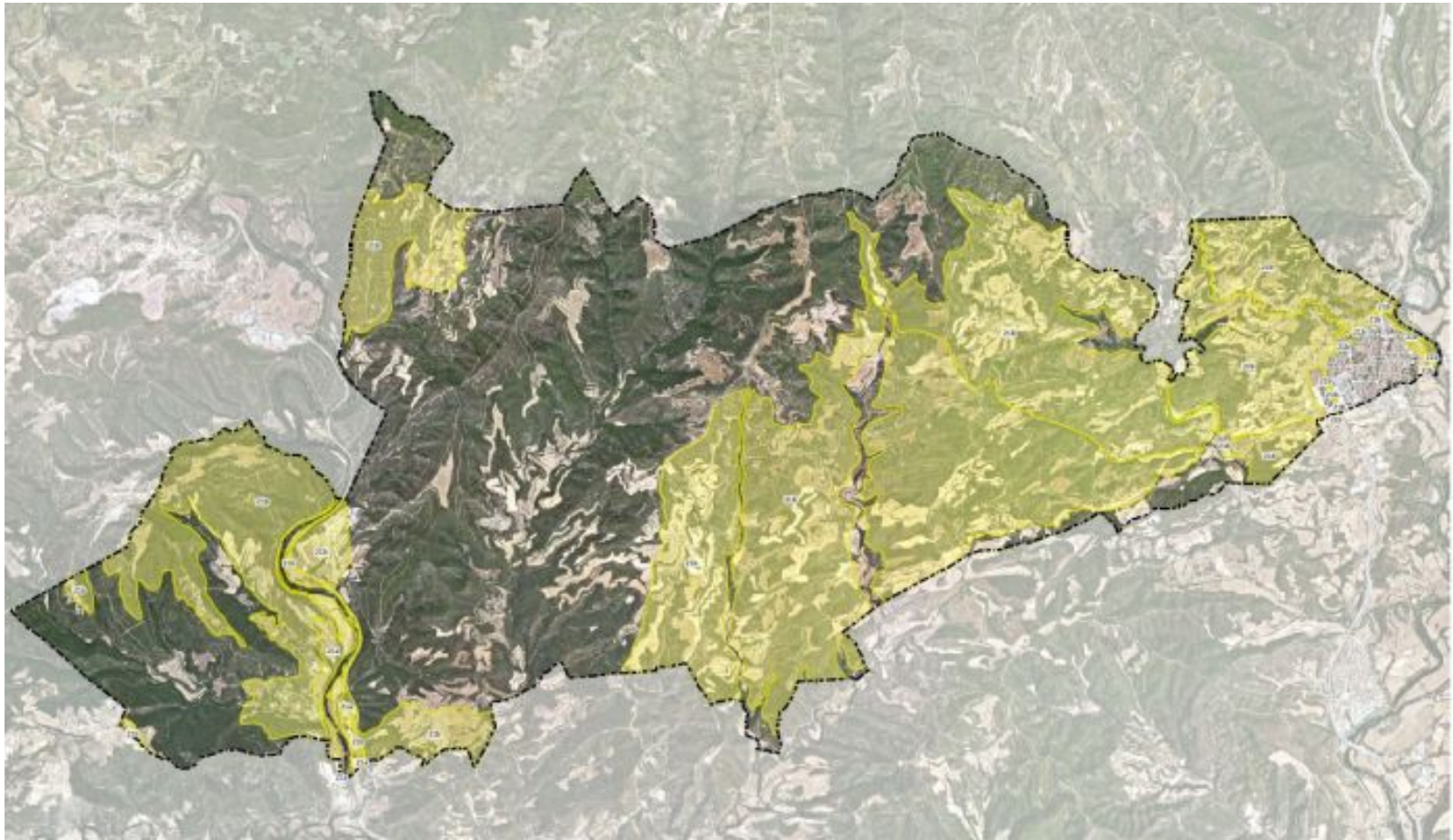
1. No operen en règim d'autoconsum
2. Tenen una superfície superior a 1ha
3. Evacuen la producció elèctrica a través de línies de més de 25kv

QUÈ ES REGULA?

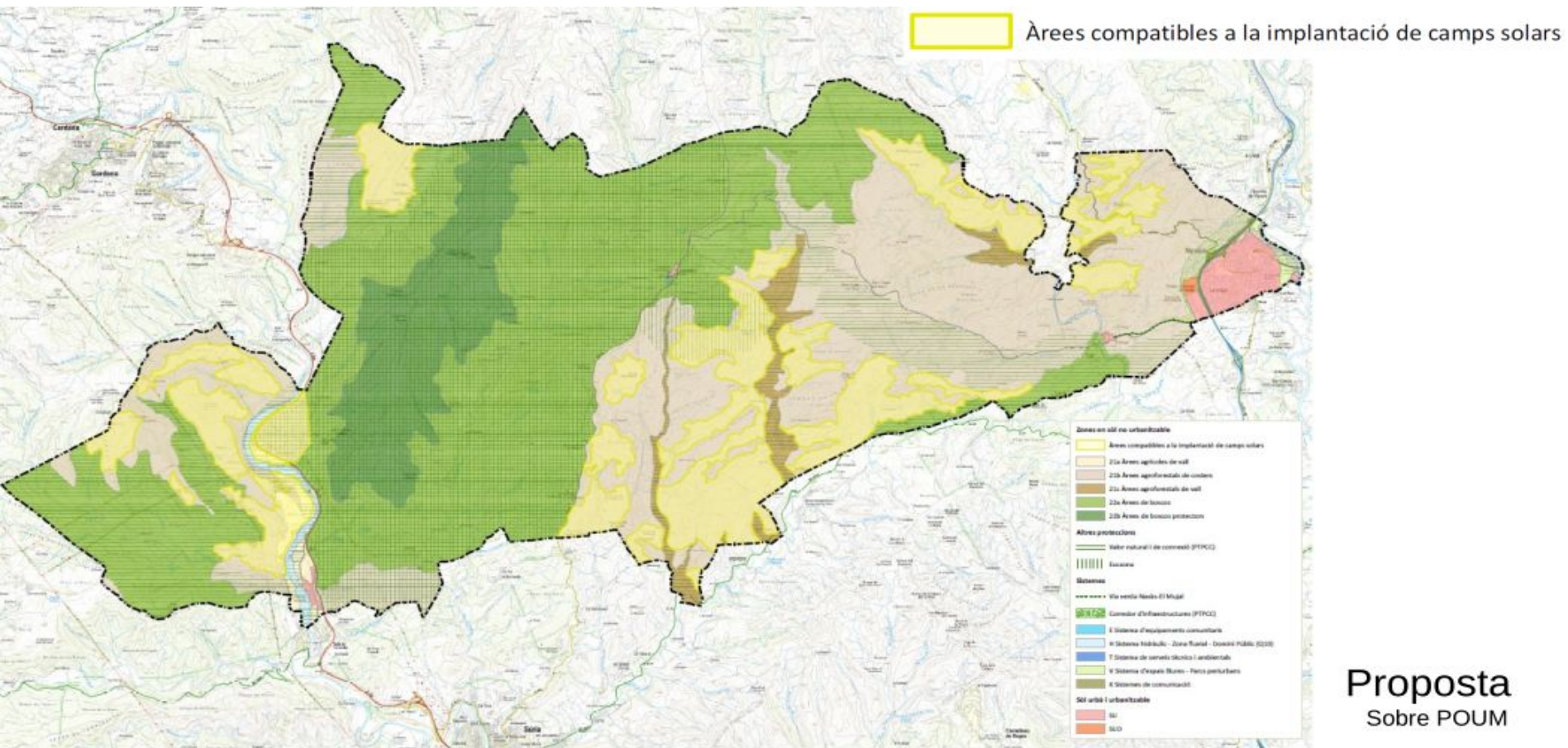
Es regulen els parcs fotovoltaics que:

1. **No** operen en règim d'autoconsum
2. Tenen una superfície **superior a 1ha**
3. Evacuen la producció elèctrica a través de **línies de més de 25kv**

SITUACIÓ ACTUAL

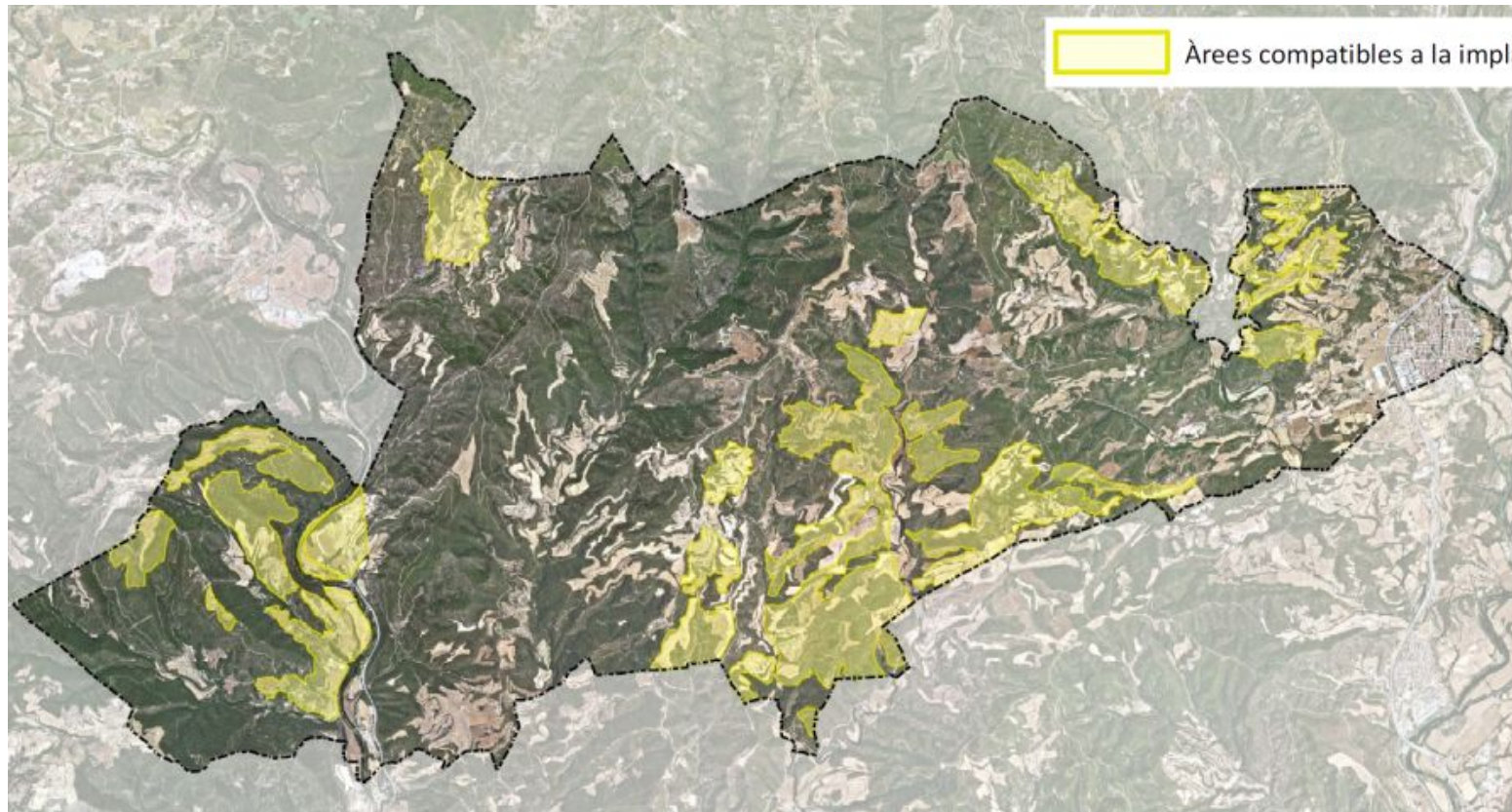


PROPOSTA SOBRE POUM



Proposta
Sobre POUM

PROPOSTA



Àrees compatibles a la implantació de camps solars

SITUACIÓ ACTUAL VS. PROPOSTA

SITUACIÓ ACTUAL

vs

PROPOSTA

