

DOSSIER DE PRESENTACIÓ

FIRA DE PRIMAVERA

22 I 23 D'ABRIL DE 2023

QUÈ ÉS?

UNA DE LES FIRES MULTISECTORIALS DE REFERÈNCIA A LA CATALUNYA CENTRAL, AMB EL PASSEIG DE RAMON VALL COM A ESPAI EMBLEMÀTIC I PUNT DE TROBADA ENTRE L'ACTIVITAT EMPRESARIAL, COMERCIAL I D'UNA ÀMPLIA OFERTA LÚDICA.

ON ÉS?

A NAVÀS, UN POBLE DE 6.229 HABITANTS SITUAT A LA COMARCA DEL BAGES (BARCELONA).

QUAN ÉS?

LA FIRA DE PRIMAVERA SE CELEBRA ANUALMENT 15 DIES DESPRÉS DE PASQUA. ENGUANY SERÀ ELS DIES 22 I 23 D'ABRIL.



TAULA DE CONTINGUTS



3 **UNA MICA D'HISTÒRIA**
Des de 1933

4 **LA IMATGE**
Cartells i logotip

5 **SECTORS I ACTES**
Sectors representats i actes principals

6 **ORGANITZA'T**
Fitxa tècnica

7 **ELS NÚMEROS**
Els números ens avalen!

8 **SITUA'T**
Mapa organitzatiu

9 **CONDICIONS**
Condicions de participació i formulari

12 **IMATGES**
La Fira en imatges

13 **NAVÀS**
Promoció del territori

14 **CONTACTE**
Dades de contacte

UNA MICA D'HISTÒRIA



Antigament, les fires eren un moment important de la vida d'una persona i d'un poble. S'hi feien tractes, es pagaven deutes, es concretaven casaments. Era un punt de trobada especial. Avui les fires són una mostra del dinamisme empresarial i comercial de la població. S'hi reflecteix també la vitalitat social de les persones.

FIRA DE PRIMAVERA 1933-2022

La primera edició de la Fira de Primavera de Navàs tingué lloc el 1933, quan un grup valent de navassencs i navassenques, membres de l'Associació del Comerç i de la Indústria, van plantar la llavor del que és avui una realitat esplendorosa.

La Fira de Primavera s'ha convertit en aquests anys en una de les principals festes de Navàs i en la manifestació més destacable de l'activitat industrial i comercial de la seva gent, així com del seu caràcter emprenedor i decidit.

El Passeig de Ramon Vall és el marc incomparable de la Fira. S'hi instal·len els estands comercials, els estands de les entitats del poble i ho complementen les parades dels i les firaires i les atraccions infantils. L'Ajuntament n'és l'organitzador i es programen diverses activitats recreatives i culturals.

Durant els anys de pandèmia, la Fira ha viscut un parèntesis, però engegarem de nou amb la Fira de sempre i més força que mai!

LOGO



LOGOTIP DE LA FIRA

L'any 1997 els germans Jaume i Valentí Cubianas van crear el logotip de la Fira de Primavera amb l'objectiu de donar més entitat i personalitat pròpia a la Fira de Primavera. Està format per una F de "fira" en majúscula i una flor, que simbolitza la primavera. L'acompanya la frase «Fira de Primavera Navàs». És un distintiu que permet identificar amb facilitat la nostra Fira. L'any 2016, en Jaume va fer-ne una adaptació.

CARTELL

CARTELLS DE FIRA

El format dels cartells ha anat variant al llarg dels anys. Des de produccions pròpies, fins a concursos de cartells oberts a tothom, passant per dissenyadors locals, molts hi han posat el seu granet de sorra.



SECTORS I ACTES



TOTHOM HI TÉ CABUDA!

INDÚSTRIA
 MAQUINÀRIA AGRÍCOLA
 AUTOMOCIÓ
 COMERÇ
 OCI
 ALIMENTACIÓ
 RESTAURACIÓ
 ARTESANIA
 TURISME
 ACTIVITATS DIVERSES
 CULTURA

ACTES PRINCIPALS

CONCERTS
 ESPECTACLES
 EXHIBICIONS
 EXPO NAVÀS
 VERMUT MUSICAL
 JOCS INFANTILS
 TROBADA I CERCAVILA DE GEGANTS
 TEATRE
 TASTOS
 SARDANES
 CONCURS DE DIBUIX
 ORIENTACIÓ EN FAMÍLIA

ORGANITZA'T

FITXA TÈCNICA

22 I 23 D'ABRIL

2 DIES DE FIRA

Dissabte de 10:00 a 20:00
Diumenge de 10:00 a 20:00

**VOLS DONAR
A CONÈIXER
ELS TEUS PRODUCTES
I SERVEIS?**

- Promociona els teus productes
- Presenta les últimes novetats
- Formalitza comandes
- Contacta amb nous clients
- Millora la imatge corporativa

HORARI DE MUNTATGE

Dissabte, de les 8:00 a les 10:00 del matí

HORARI DE DESMUNTATGE

Diumenge, a partir de les 20:00 de la tarda

UBICACIÓ DELS EXPOSITORS I ATRACCIONS

Passeig de Ramon Vall
Passeig Circumval·lació

APARCAMENT PER A L'EXPOSITOR

Parc de l'Estació
Pavelló Municipal d'Esports
Polígon Industrial (carrer Llobregat i carrer Ter)



ELS NÚMEROS I
ENS AVALEN

+150

EXPOSITORS

a la 86a edició de la Fira de Primavera

10.000

VISITANTS

abans de la pandèmia

2

DIES DE FIRA

dissabte i diumenge

25.000

METRES QUADRATS

de zona firal

SUMA-T'HI!

No et perdis una de les fires
amb més ressò i afluència del Bages.

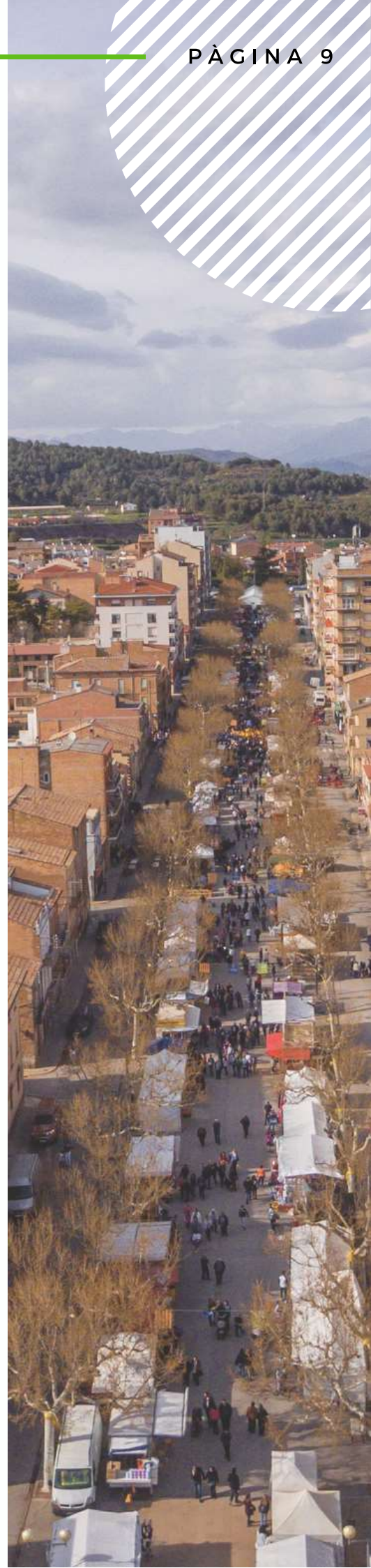


CONDICIONS

DE PARTICIPACIÓ

- ▶ Aquesta Fira està organitzada per l'Ajuntament de Navàs.
- ▶ Tots els expositors i les expositores que ho desitgin poden participar a la Fira, sense més restriccions que les previstes a la llei de Fires de la Generalitat de Catalunya.
- ▶ Els òrgans de govern de l'Ajuntament de Navàs tenen facultat per a acceptar o desestimar qualsevol sol·licitud de reserva d'espai.
- ▶ El circuit de la Fira està repartit en parades de diferents metres lineals, de manera que cal indicar amb claredat els metres que cadascú necessita.
- ▶ Cal tramitar la inscripció amb certificat digital, la manera més senzilla és a mitjançant IdCat Mòbil (adjuntem un manual de com fer la sol·licitud). Per a qualsevol dubte sobre com fer la instància, podeu contactar amb l'Oficina d'Atenció al Ciutadà al telèfon 938390022.
- ▶ Cal adjuntar la següent documentació a la sol·licitud:
 - Formulari d'inscripció a la Fira de Primavera degudament omplert
 - DNI / CIF / passaport del o la sol·licitant
 - Alta a l'IAE
 - Alta al règim corresponent de la Seguretat Social i justificant del pagament de la quota
 - Carnet de manipulador o manipuladora d'aliments (només productes alimentaris).
- ▶ Per les atraccions caldrà incloure:
 - Documentació tècnica i elèctrica de l'atracció
 - Inspecció tècnica de l'atracció
 - Pòlissa d'assegurança de responsabilitat civil i rebut vigent
- ▶ Un cop comprovada tota la documentació, ens posarem en contacte amb vosaltres.

En aquell moment, ens haureu d'abonar la quantitat de la taxa pertinent al número de compte **IBAN ES24-0182-6035-42-0010000544** (BBVA) indicant com a concepte "NOM DEL SOL·LICITANT + FIRA PRIMAVERA 2023". A més a més, haureu d'enviar-nos el resguard de pagament per e-mail a santasusagnacl@navas.cat. Les empreses i les entitats de Navàs estan exemptes de pagar la taxa.

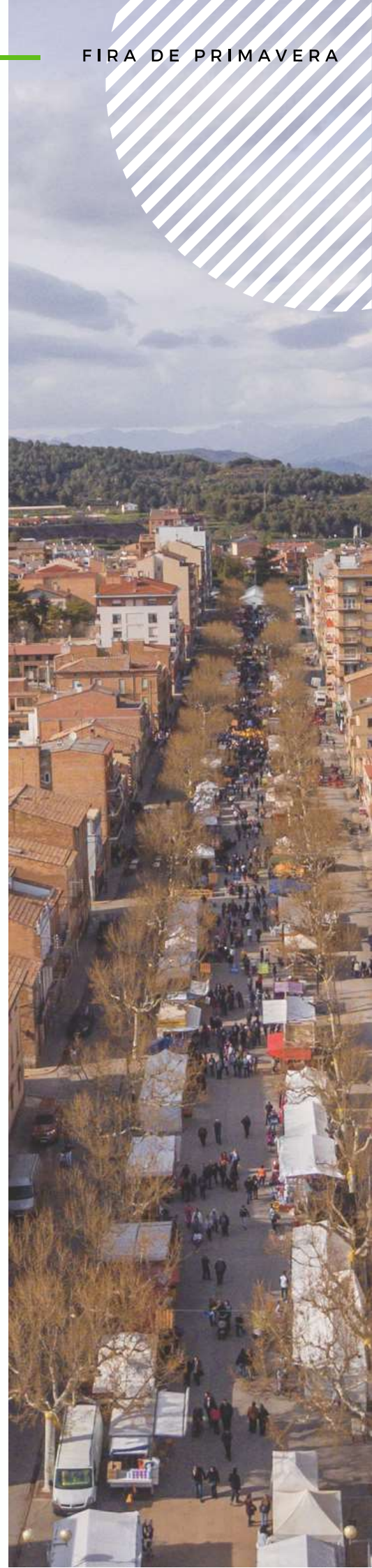


CONDICIONS

DE PARTICIPACIÓ

- ▶ La setmana de la Fira ens posarem en contacte amb vosaltres de nou per a confirmar-vos el número de parada i la ubicació exacta.
- ▶ La data màxima d'admissió de sol·licituds (sempre i quan encara hi hagi vacants) serà el **divendres 10 de març de 2023**.
- ▶ Queda prohibida l'exposició de productes que, per la seva naturalesa, puguin molestar els altres expositors o el públic en general, en especial productes perillosos, insalubres o que puguin deteriorar les instal·lacions.
- ▶ Els estands han d'estar oberts durant l'horari de la Fira. L'exposició dels productes queda limitada a l'interior de l'stand o l'espai contractat.
- ▶ L'Ajuntament de Navàs declina tota responsabilitat per danys que puguin sofrir les instal·lacions i els objectes exposats, tant pel que fa al deteriorament, com en relació al robatori d'objectes.
- ▶ Si la Fira no es pogués celebrar per causes de força major no imputables a la Fira de Primavera, aquesta tindrà dret a retenir, en la mesura proporcional que s'estableixi, les quantitats rebudes dels expositors i les expositores com a indemnització per les despeses produïdes.
- ▶ Des de 2018, a Navàs s'han de separar els residus de forma obligatòria per fraccions: resta, orgànica, paper i cartró, envasos i vidre. Des de l'Ajuntament, facilitarem punts de reciclatge, però cadascú és responsable de fer-ne una bona gestió.
- ▶ La inscripció comporta l'acceptació d'aquestes condicions generals de participació.

Us agraïm amb antelació la vostra col·laboració.



FORMULARI

91A FIRA DE PRIMAVERA

22 I 23 D'ABRIL DE 2023

FITXA D'INSCRIPCIÓ

Nom i Cognoms	
NIF / DNI	
Producte o servei que ofereix	
Domicili	
Codi postal i població	Província
Telèfon	E-mail

SOL·LICITA (total metres)

CONCEPTE (Ocupació de la via pública)	PREU	IMPORT
Atraccions majors mecàniques considerades infantils (pista de mini jocs, pista de motos infantils, tren de la bruixa i altres que s'hi assemblin)	193,60 €	
Autos de xoc, circuits de cobres i altres que s'hi assemblin (saltamontes, pop i altres)	435,76 €	
Atraccions infantils estàtiques: castells inflables, llits elàstics, etc.	81,04 €	
Camions, vehicles i parades per a la venda d'entrepans, refrescos, begudes i xurreries:		
Fins a 4 metres lineals	91,28 €	
De 4 a 8 metres lineals	114,24 €	
De 8 a 15 metres lineals	136,48 €	
Camions, vehicles i parades per a la venda i parades de tòmboles, tir, altres:		
Fins a 4 metres lineals	55,44 €	
De 4 a 8 metres lineals	77,60 €	
De 8 a 15 metres lineals	97,20 €	
IMPORT TOTAL		

Un cop comprovada tota la documentació, ens posarem en contacte amb vosaltres. En aquest moment, ens haureu d'abonar la quantitat de la taxa pertinent al número de compte **IBAN ES24-0182-6035-42-0010000544** (BBVA) indicant com a concepte: nom i cognoms del sol·licitant i Fira Primavera 2023, així com enviar-nos el resguard de pagament a santasusagnacl@navas.cat.

A Navàs els residus s'han de separar de forma obligada per fraccions. Indiqueu amb una creu quins residus generareu:

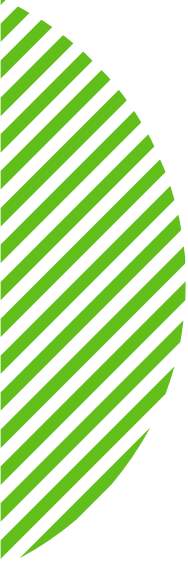
- ORGÀNICA
 ENVASOS
 PAPER I CARTRÓ
 VIDRE
 RESTA

Les assegurances van a càrrec de l'expositor o firaire.

A, el dia de del 2023

Signatura:

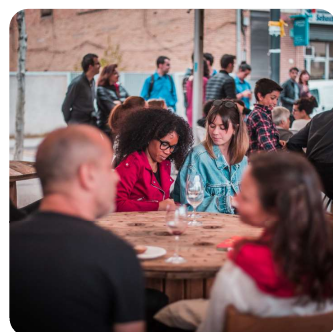
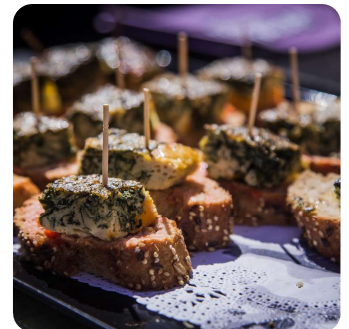
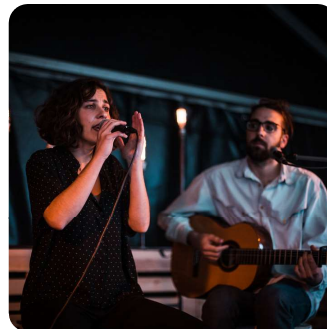




LA FIRA EN IMATGES



**Fira de
Primavera
Navàs**



NAVÀS

EL CARÀCTER D'UNA TERRA



LA FIRA: PROMOCIÓ DEL TERRITORI

El visitant de la Fira té l'oportunitat de passejar pel poble de Navàs i conèixer el nostre patrimoni.

Més informació a la nostra pàgina web www.navas.cat.





MÉS

INFORMACIÓ

AJUNTAMENT DE NAVÀS

Plaça de l'Ajuntament, 8

08670 Navàs

www.navas.cat

Tel. 93 839 00 22

santasusagnacl@navas.cat

